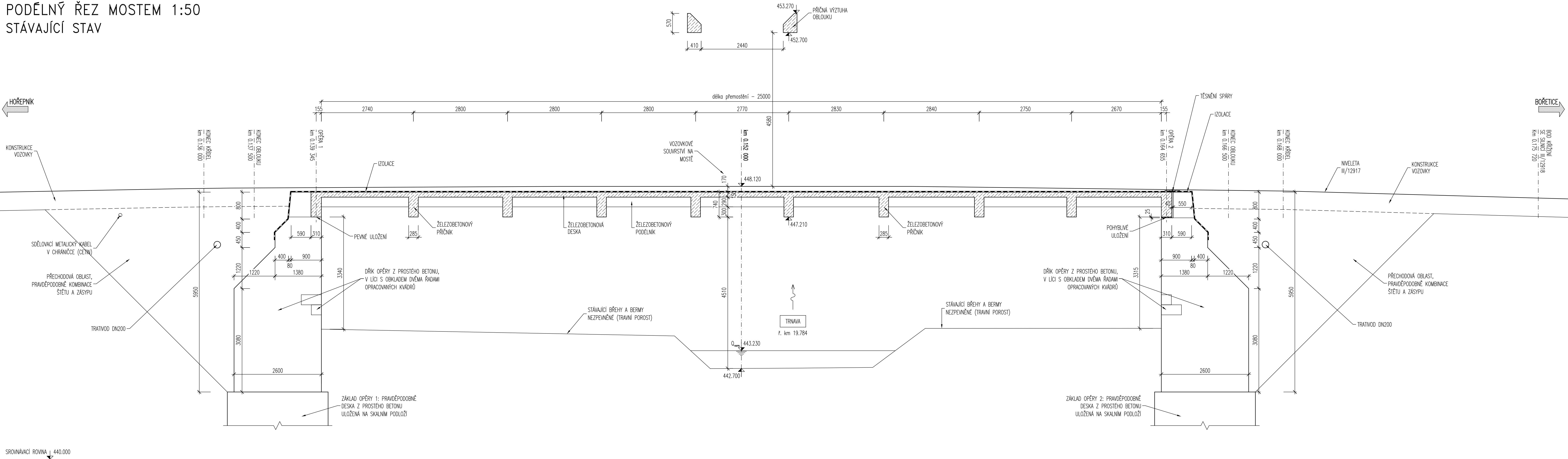


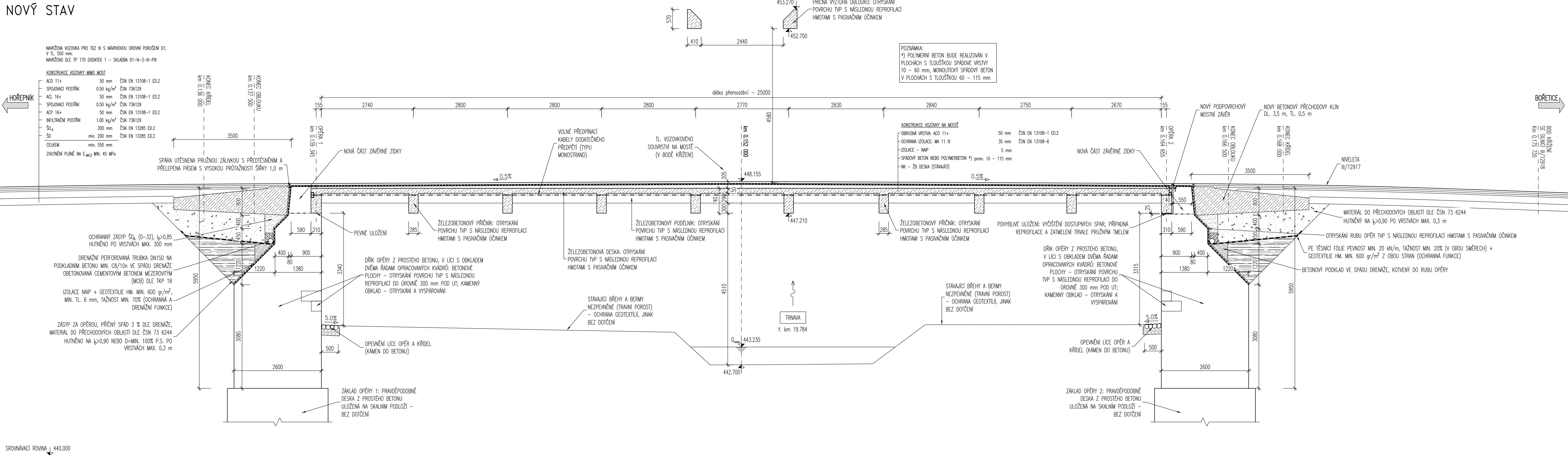
PODÉLNÝ ŘEZ MOSTEM 1:50  
STÁVAJÍCÍ STAV



POZNÁMKY:

- **ŘÍZNÝ SCHODISŤE:** BUDOU PROVEDENA Z LOMOVÉHO KAMENE DO BETONU (CELKOVÁ TL. MIN. 300 mm; SPAROVÁNÍ PROVEDENO DO HLADKA), S KAMENYMI OBRUBKAMI (KROUŽKY, HRUBEJ OPRACOVÁNÍ)
- **OPĚVNĚNÍ KOLEM OPĚR, KŘÍDEL A ODPOVÍDÁNÍ SKLZY:** BUDOU PROVEDENY Z LOMOVÉHO KAMENE DO BETONU (CELKOVÁ TL. MIN. 300 mm; SPAROVÁNÍ PROVEDENO DO HLADKA)
- **LOMOVÝ KAMEN** BUDE TŘÍKY JAKOSTI "Y" DLE ČSN 72 1860 A BUDE BARVY ŠEDÉ V ODSÍTEKNECH KAMENŮ. PŘED REALIZACÍ BUDE VZOREK KAMENŮ ODSOUHLAŠEN SE ZASTUPITELI ORGÁNU JI ORGANIZACE STÁTNI PAMÁTKOVÉ PÉČE
- **SIGNÁLNÍ PÁS** V MÍSTĚ SEZNÁMÍ OBČANY BUDE PROVEDEN Z RELIEFNI HLADŠY BARVY ČERNÉ (KONTRASTNÍ K ŠEDÉ BETONOVÉ DLAŽBĚ CHODNIČKU)
- **NOVÉ OCELOVÉ ZABRADÍ** NA MOSTĚ I MIMU MOSTU BUDE PROVEDENO JAKO HISTORIZOVANÉ, TJZN., ŽE BUDE CHARAKTERU STÁVAJÍCÍCH, RESP. PŮVODNÍHO MOSTNÍHO ZABRADÍ (VÝŠKY 1,10 m, S VODOROVNOU I SVISLOU VÝPLNÍ, Z OTVĚRŮ PROFILU, S TRUBKOVÝM MADLEM)

## NOVÝ STAV



## TABULKA BETONŮ


KONSTRUKČNÍ PRVEK	KLASIFIKACE KONSTRUKCE DLE ČSN EN 206	KRYTÍ VĚŽTUŽE
PODKLADNÍ BETON	C 12/15	
ZÁVERNÉ ŽULI	C 30/37 XC2, XF2, X02	60 mm
SPÁDOVÝ BETON NOSNÉ KONSTRUKCE	C 30/37 XC4, XF2, X02	40 mm
MONOLITICKÉ ŘÍMSY	C 30/37 XC4, XF4, X03	50 mm
PODKLADNÍ BETON DLAŽEB	C 20/25n XC2, XC3, XA1	
PŘECHODOVÝ KLÍN	C 25/30 XC4, XF2	

OCEL B500B/R (10505.9)

## S0201

Most

VÝŠKOVÝ SYSTÉM: Bpv  
SOUŘADNICOVÝ SYSTÉM: S-JTSK

VEDOUcí PROJEKTANT ING. JAROMÍR PRAHA <i>Praha</i>	ZODPOV. PROJEKTANT ING. JAROMÍR PRAHA <i>Praha</i>	VYPRACOVAV ING. LADISLAV ŠTĚPÁNEK <i>Stěpánek</i>	KONTROLOVAL ING. BERNIK PUKLIK, Ph.D. <i>Puklik Bernik</i>	 Ing. JAROMÍR PRAHA Ing. JAROMÍR PRAHA Ing. JAROMÍR PRAHA
OBJEDNATEL: KRAJSKÁ SPRÁVA A OCHRANA VÝSOČIN KRAJSKÝ ÚŘAD VÝSOČIN				
III/12917 Hořepník most ev. č. 12917-2				DATUM 10/2024 FORMÁT 1244 OČEL PDPS MĚŘÍTKO 1:50 Hořepník\2013_Pod.dwg
				ČÍSLO PARÉ ČÍSLO VÝKRESU 201.3
PODEPLNÝ ŘEZ				